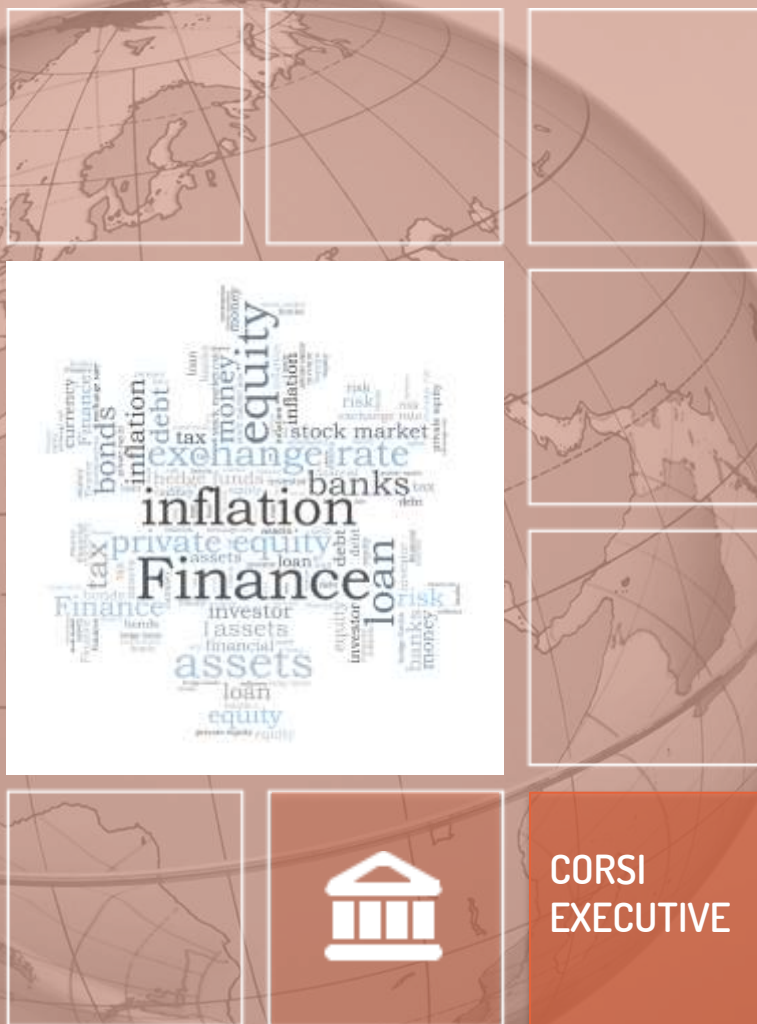




NUOVI MERCATI.  
FORMAZIONE D'IMPRESA



## FINANZIAMENTI PER L'INTERNAZIONALIZZAZIONE

## Conoscere e utilizzare i fondi per lo sviluppo d'impresa

## Formula week end

Milano, 17-18 e 24-25 ottobre 2014



## PROMOS



## FINANZIAMENTI PER L'INTERNAZIONALIZZAZIONE

Le politiche attuate dalle Istituzioni Europee, finalizzate a incentivare lo sviluppo internazionale e l'innovazione delle imprese, offrono concrete opportunità per le aziende italiane.

Le linee di finanziamento gestite direttamente dalla Commissione Europea e i contributi erogati a livello locale e nazionale possono infatti essere utilizzati per sostenere diverse fasi dei processi di internazionalizzazione d'impresa:

- selezione dei mercati
- partecipazione a fiere
- delocalizzazione produttiva
- strutturazione di joint venture
- attivazione di relazioni commerciali e di partenariato.

Per accedere ai fondi è necessario conoscere tecniche e metodi di valutazione, che permettono di monitorare le informazioni sui bandi e i programmi esistenti, in costante evoluzione.

Le imprese, soprattutto medio-piccole, hanno una scarsa conoscenza delle linee di finanziamento e non dispongono delle competenze necessarie per presentare progetti adeguati, perdendo, per questo motivo, significative opportunità di crescita.

Con questa finalità, NIBI presenta la nuova edizione del **Corso Executive Finanziamenti per l'internazionalizzazione**, realizzato in collaborazione con la Camera di Commercio Belgo-Italiana, ente con una pluriennale esperienza a diretto contatto con le Istituzioni Comunitarie e capofila di numerosi progetti internazionali, finanziati dall'Unione Europea.

Con la partnership:



Con la collaborazione di:





## OBIETTIVI

**Finanziamenti per l'internazionalizzazione** è un percorso formativo specialistico che permette al partecipante di:

- analizzare e cogliere le opportunità delle diverse fonti di finanziamento;
- acquisire le principali modalità per accedere e gestire le risorse a disposizione.

## DESTINATARI

Il corso si rivolge in particolare a:

- **imprenditori, manager e altri profili aziendali** che vogliono acquisire una conoscenza approfondita degli strumenti di finanziamento applicabili alle loro aree di business.
- **funzionari di istituti di credito, consulenti e referenti di enti pubblici**, attivi nel sostegno al sistema produttivo.

## METODO

L'approccio didattico prevede l'alternanza di approfondimenti teorici, esercitazioni, analisi di casi e interazione diretta con esperti del settore.

## CONTENUTI

Il **Corso Executive Finanziamenti per l'internazionalizzazione** fornisce un quadro completo sulle opportunità dei fondi esistenti, con particolare attenzione alla prossima programmazione 2014-2020, e trasferisce le competenze tecnico-operative necessarie a individuare lo strumento più adeguato e a predisporre la richiesta di contributo. Sono previste inoltre sessioni di laboratorio, dove i partecipanti avranno l'opportunità di esercitarsi su bandi aperti di finanziamento.

Il percorso si articola in due sessioni per un totale di 32 ore di lezione.



# PROGRAMMA



**VENERDÌ 17 OTTOBRE**

Mattino: 9.30-13.30

Pomeriggio: 14.30-18.30

- Come utilizzare i finanziamenti UE per supportare i processi di internazionalizzazione: la decodifica degli aspetti di finanziabilità
- Le regole di accesso e le opportunità dei diversi programmi comunitari: cosa e come pagano · L'utilizzo strategico delle informazioni e la gestione anticipata dei bandi
- La metodologia vincente: alcuni casi esemplificativi
- I fondi strutturali e i programmi di Cooperazione Territoriale Europea a supporto delle strategie di internazionalizzazione

**SABATO 18 OTTOBRE**

Mattino: 9.30-13.30

Pomeriggio: 14.30-18.15

- Il Quadro finanziario europeo 2014-2020 e la nuova mappa delle direttrici di internazionalizzazione proposte dell'Unione Europea
- I programmi a gestione diretta: come sfruttare i programmi per le azioni di sviluppo internazionale delle piccole e grandi imprese
- Analisi delle ricadute positive sull'internazionalizzazione di alcuni progetti finanziati a PMI italiane

**VENERDÌ 24 OTTOBRE**

Mattino: 9.30-13.30

Pomeriggio: 14.30-18.30

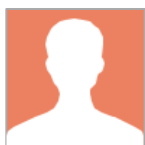
- Piano economico e gestione del budget di progetto in fase di rendicontazione
- Laboratorio di Apprendimento

**SABATO 25 OTTOBRE**

Mattino: 9.30-13.30

Pomeriggio: 14.30-18.15

- Project Cycle Management: gli strumenti e le tecniche per l'accesso ai Finanziamenti Europei · Le caratteristiche della buona proposta progettuale
- Laboratorio di Apprendimento



## PROFILO DOCENTI

I docenti della Faculty NIBI sono professionisti altamente qualificati e con una solida esperienza nel finanziamento di progetti internazionali.

**Germana DI FALCO**, esperta di gestione strategica dei programmi e delle risorse comunitarie. Docente consolidata della Faculty NIBI, insegna finanziamenti per l'internazionalizzazione nell'ambito dell'Executive Master per l'Internazionalizzazione d'Impresa e di altre iniziative formative organizzate da NIBI.

Docente di Finanza Internazionale, LUM Jean Monnet di Bari, ha insegnato 15 anni all'Università Bocconi. Responsabile di progetto su interventi finanziati dalla Commissione Europea e da altre Istituzioni Internazionali; è stata coordinatrice dello staff di Presidenza Commissione Bilancio e Programmazione, Camera dei Deputati.

È membro dell'Associazione Italiana di Valutazione.

**Gaia BRENNNA**, consulente per i finanziamenti europei, si occupa di progettazione europea, analisi delle fonti di finanziamento a livello europeo, nazionale e regionale; di definizione delle opportunità mirate alle esigenze dei clienti; di analisi, sviluppo e redazione di progetti, in particolare i programmi Horizon 2020, Sme Instrument e Life programme.

Ha maturato significative esperienze nella gestione economica e nel monitoraggio tecnico-finanziario di progetti europei e fondi strutturali all'interno del CNR a Bruxelles e all'interno del Comune di Milano in qualità di Financial Manager.

Si è laureata in Scienze Politiche ed ha frequentato l'International Master in European Studies presso la Camera di Commercio Belgo-Italiana.

Svolge numerose docenze in corsi di Europrogettazione, sulle opportunità di finanziamento a livello europeo e sulle tecniche di progettazione collaborando con la Camera di Commercio Belgo-Italiana e il Campus Lab.

**Laura MIANI**, esperta di budgeting e rendicontazione di progetti finanziati, è responsabile amministrativa di C.d.I.E. - Centro di Iniziativa Europea, Società specializzata nella gestione, monitoraggio e rendicontazione di progetti complessi finanziati con fondi comunitari.

Project manager di interventi finanziati dalla Commissione Europea, ha svolto docenze in tema di budgeting e rendicontazione presso ISPI e C.d.I.E.



## OPPORTUNITÀ

L'iscrizione al Corso Executive può essere abbinata al servizio di consulenza personalizzata "Expansion" di Promos **pensato per supportare le imprese nell'accesso pratico agli strumenti di finanziamento europei ed internazionali.**

Al termine delle lezioni, è prevista **l'assistenza per selezionare** una linea di finanziamento adeguata alle proprie esigenze di sviluppo, beneficiando del **supporto operativo di un esperto** nella presentazione della documentazione richiesta.



La partecipazione al corso consente inoltre di accedere alla piattaforma **Grant Profiler**. Si tratta di una piattaforma interattiva che permette di orientarsi tra le alternative di finanziamento e di profilare le soluzioni più adeguate, per sostenere economicamente le proprie strategie di internazionalizzazione.

ISCRIZIONE (max 25 posti)

### STANDARD

€640,00 + IVA

Corso Executive di 32 ore

Pacchetto consulenza:

€ 1.640,00 + IVA

Corso Executive di 32 ore + Servizio di Consulenza personalizzata

Il corso si svolge a Milano, presso il Campus NIBI in via Santa Marta 18.





## CHI SIAMO

Creata nel 2009 da Camera di Commercio di Milano e da Promos, l'Azienda Speciale per le attività internazionali delle PMI, NIBI è la business school dedicata alla formazione e all'aggiornamento di persone e imprese che vogliono avere successo nei mercati esteri. NIBI realizza corsi focalizzati esclusivamente sulle tematiche relative all'internazionalizzazione e caratterizzati da una metodologia innovativa e business oriented, frutto di una costante attività di ricerca e della ventennale esperienza di Promos a fianco delle imprese.

### [Executive master per l'internazionalizzazione d'impresa](#)

Un percorso annuale e completo che approfondisce tutti gli aspetti e le dinamiche, per affrontare un programma di espansione nei mercati internazionali.

### [Corsi executive](#)

Una gamma formativa, in costante evoluzione, che offre conoscenze specifiche e competenze direttamente spendibili, su argomenti mirati di business internazionale o sulle aree geografiche di maggiore interesse per le imprese del made in Italy.

### [Corsi on demand](#)

Attività di formazione continua, progettate per e con le aziende, che assicurano la specializzazione e l'aggiornamento per tutti i collaboratori che operano nei mercati esteri.

### [Workshop e seminari](#)

Brevi corsi di approfondimento e incontri di orientamento che inquadrano i nuovi scenari e i cambiamenti in atto, puntualizzando le tendenze e le opportunità dei diversi settori nei mercati internazionali.

Un'offerta formativa completa e un valido network di relazioni permettono di sviluppare il proprio business all'estero e rendono NIBI un partner importante per favorire l'ottenimento degli obiettivi di crescita aziendali e professionali.



### Community NIBI

Frequentare un corso NIBI consente di entrare in un team e in un network di corsisti, professionisti e docenti per condividere esperienze di lavoro, percorsi e conoscenze sull'attività di business internazionale, che diventano patrimonio di ciascun partecipante.

Durante l'anno, seminari, workshop, community time sono organizzati per favorire l'aggiornamento e creare numerose occasioni di incontro.

È possibile inoltre usufruire delle speciali agevolazioni riservate alla community NIBI all'interno dello spazio Open di Milano:

- sconto del 15% sull'acquisto dei libri, compresi quelli della sezione dedicata esclusivamente all'internazionalizzazione e selezionati da NIBI.
- spazio di co-working e networking per docenti e corsisti, dove lavorare e "appoggiarsi" nelle trasferte a Milano.
- tante altre agevolazioni consultabili alla pagina dedicata su [www.nibi-milano.it](http://www.nibi-milano.it)

### Library NIBI

Nibi mette a disposizione dei partecipanti una serie di indicazioni e strumenti per approfondire le diverse tematiche legate all'internazionalizzazione.

### Biblioteca

Elenco con i testi consigliati, suddivisi per temi e aree geografiche

### Webinar e video in pillole

Seminari di approfondimento e lezioni, consultabili in diretta streaming

### Approfondimenti a cura dei docenti

Articoli a cura dei docenti della Faculty NIBI sugli argomenti di maggiore attualità

### Testimonianze Video

Interviste ai partecipanti e ai docenti dei corsi NIBI

### Siti consigliati

Fonti fondamentali per l'informazione e la documentazione sui mercati esteri



# NIBI

NUOVI MERCATI.  
FORMAZIONE D'IMPRESA

Certificato da:



Promosso da:



CAMERA DI  
COMMERCIO  
MILANO

Membro di:

**ASFOR**  
SOCIO AGGREGATO



PROMOS

Per informazioni e adesioni, contattare:  
NIBI - via Meravigli 7 - 20123 Milano  
Tel 02 851 551 35 - 5136 - Fax 02 851 552 27  
[nibi@mi.camcom.it](mailto:nibi@mi.camcom.it) - [www.nibi-milano.it](http://www.nibi-milano.it)

